



ADISCAGUA

ASOCIACIÓN DE PERSONAS CON DISCAPACIDAD
DE GUAREÑA Y COMARCA

BOLETÍN

Nº 22 - ABRIL 2026

Publicorreo Óptimo Nacional



**Adiscagua lanza
“urgenteMente”,
una campaña para
concienciar sobre
la Salud Mental en
Guareña**

(pág 4)

**+RAÍCES y el
convenio de
colaboración con
ADISCAGUA**

(pág 10)

**Presentación de la
novela “Los números
de la tapia”**

(pág 12)

**Adiscagua acerca la
inclusión al Festival
Guoman 2026**

(pág 18)

URGENTEMENTE

**NO ES SOLO EN REDES.
NO ES SOLO EN CASA.
ES AQUÍ...**

EN GUAREÑA



Campaña local de concienciación sobre SALUD MENTAL



VER CAMPAÑA:
Escanea el código QR
o visita www.adiscagua.org

También puedes encontrarlos en:



Organiza:



Financia:



Patrocinio:



C/ Teresa de Calcuta, Edif. CID Guadiana - GUAREÑA
Tlf. y Whatsapp Asociación: 641 189 156
email: info@adiscagua.org

www.adiscagua.org





FISIOAVANZA ILG

Fisioterapia avanzada y Osteopatía

ISIDRO LOZANO GALÁN

NUEVOS TRATAMIENTOS

ECOGRAFÍA MÚSCULO-ESQUELÉTICA, ONDAS DE CHOQUE, TECARTERAPIA, LÁSER

Atención Personalizada a Particulares y Asegurados: Caser, Adeslas y Asisa.

Mutuas: Fraternidad, Ibermutuamur, Asepeyo, MC Mutual (Cyclops y Midat),
Mutua Universal y Fremap.

Compañías: Mapfre y Allianz.

www.fisioguarena.com
isifisio79@hotmail.com



Cita previa al Tel. 924 35 17 69

Carretera Don Benito, 22 - GUAREÑA

CONSTRUCCIONES Y SERVICIOS INTEGRALES

PEDRO MORENO

CONSTRUCCIÓN VIVIENDAS NUEVAS - REFORMAS
- TEJADOS - NAVES - LOCALES COMERCIALES -

¡¡ DESDE SU PEQUEÑA REFORMA
HASTA LA CASA DE SUS SUEÑOS !!

¡¡ INFORMESE SIN COMPROMISO !!

Tif.: 615 433 475 - Ctra. Don Benito (Guareña)



ESTACIÓN DE SERVICIO

¡LOS MEJORES PRECIOS DE LA ZONA!

SANGAR A TU DISPOSICIÓN SIEMPRE QUE NOS NECESITES

- 24H.
- PUNTO DE RECARGA ELÉCTRICO ENDESA 24H.
- MAYOR RAPIDEZ Y COMODIDAD EN REPOSTAJE.
- VENTA DE HIELO.
- LA MEJOR ATENCIÓN PERSONALIZADA.
- INSTALACIONES REFORMADAS Y MEJORADAS.

ESTACIÓN DE SERVICIO Y LAVADERO.
TRATO FAMILIAR Y CERCANO ¡TE ESPERAMOS!

Ctra. Don Benito, s/n (EX-105) GUAREÑA, (Badajoz)



GONZÁLEZ DE LA RUBIA

MÁRMOLES Y GRANITOS

REVESTIMIENTOS DE FACHADAS

ENCIMERAS DE COCINA

ESCALERAS DE MÁRMOLES Y GRANITOS

TODA CLASE DE TRABAJOS EN CEMENTERIOS

Pol. Ind. La Alberca. Nave 10. GUAREÑA
Tlfs. 924 35 03 95 - 651 807 073
carlos@gonzalezdelarubia.es

SUMARIO

| | |
|---|----|
| Editorial | 3 |
| Adiscagua lanza "urgenteMente", una campaña para concienciar sobre la Salud Mental en Guareña | 4 |
| Sonreír por fuera, luchar por dentro | 8 |
| Una sociedad que incluye es una sociedad que avanza | 9 |
| +RAÍCES convenio de colaboración con ADISCAGUA | 10 |
| Presentación de la novela "Los números de la tapia" | 12 |
| La ludoteca de ADISCAGUA El monstruo de colores llena Guareña de inclusión | 14 |
| Tu DNI en el móvil ya es posible | 16 |
| Atardecer..... | 17 |
| ADISCAGUA acerca la inclusión al Festival Guoman 2026 | 18 |
| Campo en Semana Santa..... | 19 |
| ADISCAGUA: compromiso con la inclusión y los derechos en Guareña y comarca..... | 20 |
| La motivación que transforma: historias detrás del curso ATE-Cuidador | 22 |
| Objetivos de Desarrollo Sostenible | 24 |
| No, no somos "pobrecitos" | 25 |
| Llerena, ciudad para vivirla | 26 |

Editorial

Con cierto retraso, pero no por falta de actividades, arrancamos otro boletín, en este caso está la presentación de la campaña URGENTEMENTE, que dada su importancia explicamos con todo detalle en estas páginas.

Como siempre hemos participado en el Guoman, tanto como punto de información, como con un cuentacuento en lengua de signos y este año por primera vez los niños de nuestra ludoteca participaron en el pasacalles de Carnavales. .

Nuevamente Juan Francisco López Fernández, autor local ha publicado nuevo libro "Los números de la tapia" por tanto hemos asistido a la presentación y participado de su venta, ya que como en ocasiones anteriores, nos vemos junto a otras Asociaciones locales, beneficiados de los ingresos de su primera edición.

La junta nos ha concedido una subvención para formación, este año nuevamente para dos cursos, el primero para formar ATE- Cuidador ya ha comenzado y del segundo, que se ha planteado como aprendizaje para conseguir empleo, informaremos más adelante. En enero celebramos una Asamblea General, en la que se trató entre otros temas, de la necesidad de cambio de cuota, hablamos de ello también en estas páginas.

Adelantamos que ya estamos preparando todas las actividades que están por venir, como las vacaciones anuales adaptadas, que este año será en la zona de la Vera, o el campamento de la Ludoteca del que hablaremos en el próximo boletín.

También nuestro agradecimiento a todas aquellas personas que participan activamente en los artículos de nuestros boletines, así como a los anunciantes que son los que lo hacen posible.

Como siempre estamos a vuestra entera disposición, tanto en la sede, que ha aumentado en horario, en nuestra web, whatsapp y en las redes sociales.

CON EL APOYO DE:



LORENZO ROMAN S.A.

**ELECTRÓNICA Y
AIRE ACONDICIONADO**

Ctra Don Benito , 15

Tlf. 924 35 01 34

taller@lorenzoroman.com



LORENZO ROMAN S.A.



ADISCAGUA LANZA “URGENTEMENTE”, UNA CAMPAÑA PARA CONCIENCIAR SOBRE LA SALUD MENTAL EN GUAREÑA

XXXXXXXXXX

La Asociación de Personas con discapacidad de Guareña y comarca, Adiscagua, ha presentado en la nueva sala de prensa del Ayuntamiento de Guareña, “urgenteMente”, una campaña de concienciación y sensibilización social a la ciudadanía sobre Salud Mental impulsada por este colectivo con el apoyo y financiación del Ayuntamiento de Guareña y el patrocinio de la empresa Inquiba.

Con la campaña se busca reducir el estigma asociado a la Salud Mental, desmontar

mitos y fomentar conversaciones responsables que ayuden a detectar señales acompañar sin juzgar y facilitar el acceso al apoyo profesional.

La presentación de esta iniciativa ha contado con el alcalde de Guareña, Abel González Ramiro, el presidente de Adiscagua, Pedro González y el creador y director de la campaña, Juan Antonio Mancha.

La campaña se desarrollará durante los próximos 12 meses y abordará distintas temáticas



ALBERTO DE LEMUS MATEOS
ANDRES DE LEMUS RUIZ
C/ Pajares,4 06470 GUAREÑA (BA)
Mv: 636 91 80 28 / 675 25 95 60
Tel: 924 35 00 16
albertodelemus@gmail.com
adelemu@telefonica.net



Tlf. 622 602 460
Guareña



relacionadas con la Salud Mental como, la depresión, la ansiedad, el acoso infantil o la prevención del suicidio, entre otros temas, que se irán dando a conocer los próximos meses.

La campaña cuenta con la difusión de doce microvídeos de unos 30 segundos de duración y doce piezas gráficas diseñadas específicamente para su consumo en redes sociales. Cabe destacar que todos los videos se publican subtítulos.

Esta iniciativa, que cuenta con el asesoramiento de la psicóloga Mercedes Maravell Martínez, apuesta por un lenguaje visual directo y cercano, alejado de dramatizaciones innecesarias y sin estigmatizar, con mensajes breves que buscan generar el impacto real en la ciudadanía. Cada pieza sigue una estructura narrativa pensada

en captar la atención desde el primer momento, plantear situaciones reconocibles y ofrecer una salida útil o un recurso concreto.

Tanto en los videos como en la cartelería se ha apostado por la participación de personas del pueblo, más de 20 vecinas y vecinos de Guareña protagonizan los videos que han sido grabados en espacios reales del pueblo, reforzando con ello, la identificación del público con los mensajes y subrayando la idea de que la Salud Mental es una cuestión cercana y cotidiana.

El proyecto está dirigido y creado por Juan Antonio Mancha, con producción de Culturges y realización de Carlos "Cepa", además del diseño gráfico de @PantojoMaLo.

www.agricolacorbacho.es
ventas@agricolacorbacho.com



Ctra. Don Benito, s/n.
 Telf. 924 350 686
 GUAREÑA

AGRÍCOLA CORBACHO

Concesionario Oficial



URGENTEMENTE

URGENTEMENTE

NO ES SOLO EN REDES.
NO ES SOLO EN CASA.
ES AQUÍ...

EN GUAREÑA

Campaña local de concienciación sobre SALUD MENTAL

VER CAMPAÑA:
Escanea el código QR
o visita www.adiscagua.org

Organiza: **ADISCAGUA**
Financia: **GUAREÑA** **inquiba.**

Cartel campaña - urgenteMENTE

Educar también es cuidar lo emocional: lo que se normaliza, se aprende. urgenteMENTE pone el foco en la prevención y en el acompañamiento desde lo cotidiano.

Gonzalo Muñoz (9 años).

URGENTEMENTE

NO ES SOLO EN REDES.
NO ES SOLO EN CASA.
ES AQUÍ...

EN GUAREÑA

Campaña local de concienciación sobre SALUD MENTAL

VER CAMPAÑA:
Escanea el código QR
o visita www.adiscagua.org

Organiza: **ADISCAGUA**
Financia: **GUAREÑA** **inquiba.**

Cartel campaña - urgenteMENTE

La adolescencia también siente, también se rompe, también necesita apoyo. Con urgenteMENTE queremos que la conversación llegue a tiempo, en familia, en el aula y en la calle.

Carmen Jimena Alonso (13 años).

CRISTALERIA

MORCILLO

INSTALACIONES DE CRISTAL EN GENERAL
ESPEJOS - CARPINTERÍA DE ALUMINIO -
MAMPARAS DE BAÑO Y DUCHA - PERSIANAS -
TOLDOS DE TODO TIPO

C/. San Gregorio, 122 - Tlf. 924 350696
06470 GUAREÑA (Badajoz)

Jara

Complementos - Decoración - Regalos - Moda

Plaza La Parada, 17. GUAREÑA.
consuelocarriongranado@gmail.com
www.facebook.com/jara.regalosmodas

Telf.
924 352 236

Cartel campaña - urgenteMENTE

No es solo en redes. No es solo en casa. Es aquí. urgenteMENTE es una campaña para mirar de frente, escuchar mejor y acompañar sin juzgar.

M^a Victoria Cerrato (35 años).



Cartel campaña - urgenteMENTE

La salud mental no entiende de edades, ni de "ser fuerte". Entiende de vida real. Por eso ponemos cara y voz a lo que muchas veces se calla. urgenteMENTE.

Dámaso Gómez (29 años).



Cartel campaña - urgenteMENTE

Hay cosas que se ven... y otras que se llevan por dentro. urgenteMENTE nace para hablar de salud mental sin rodeos y con respeto. Porque aquí también pasa.

Josebel Gallardo (56 años).

Meño
RAICES Y HUELLAS

Tlf.: 618 56 00 40 raicesyhuellas81@gmail.com

NUTRICIÓN ANIMAL - ACCESORIOS PARA MASCOTAS
COMPLEMENTOS · PIENSO
SEMILLAS · SUSTRATOS · ABONOS · FITOSANITARIOS

Librería Papelería
Diego

C/ Medellín, 13 - 06470 GUAREÑA
Tífs: 656 511 208 - 924 04 24 39 - email: libreriapapeleriadiego@gmail.com

WhatsApp Facebook Email Instagram

Sonreír por fuera, luchar por dentro

La depresión no es únicamente estar triste: puede convivir con sonreír, trabajar y "hacer vida", mientras por dentro hay una batalla silenciosa.

La recomendación clave es acompañar sin juzgar: escuchar con empatía, validar el dolor y ofrecer ayuda en lo cotidiano.

Evitemos mensajes que dañan ("anímate", "no exageres") y usemos mensajes que sostienen ("estoy contigo", "déjame ayudarte", "no estás solo/a").

Si el malestar persiste o interfiere: buscar ayuda profesional.

Contenido guiado
por la psicóloga
colaboradora de la campaña:
Mercedes Marabel Martínez

Organiza:
ADISCAGUA

Financia:
Ayuntamiento de Guareña

Patrocina:
Inquiba

Creación y dirección:
Juan Antonio Mancha



Computa validada por Mercedes Marabel (Psicóloga colaboradora)
Imagen: Juan Manuel Mancha - 32 años

NO ES TRISTEZA.
NO ES DESGANO.
NO ES FALTA DE INTERÉS

ES DEPRESIÓN

NO ESTAS SOLO/A

Marzo 2026: concienciación sobre la DEPRESIÓN
Si ves a alguien apagándose: no digas "anímate" / "pon de tu parte".
Di: "Estoy contigo. ¿Quieres que te acompañe?" / "Déjame ayudarte."

Organiza:  **ADISCAGUA**
Patrocina:  **GUAREÑA**  **inquiba.**
VER CAMPAÑA:  <https://www.adiscagua.es>

FONTASER

**INSTALACIONES DE FONTANERIA
CALEFACCIÓN Y AIRE ACONDICIONADO**

C/ Don Benito, 2. Guareña. Telf: 655 972 815



**Koko's
Peques**
MODA INFANTIL PUERICULTURA
www.kokospeques.com

 Kokos Peques
 kokosguarena

C/Matasanos, 3
06470 Guareña
655575331

Una sociedad que incluye es una sociedad que avanza

PEDRO GONZÁLEZ

ADISCAGUA, no es un espacio cerrado ni exclusivo, sino un reflejo de la sociedad en la que existe. Pertenece, de alguna manera, a todo el conjunto de la población, porque su razón de ser no es solo atender a un grupo concreto, sino mejorar la convivencia, la igualdad y las oportunidades para todos.

En ella conviven personas con y sin discapacidad, jóvenes y mayores, familias, profesionales y ciudadanía comprometida. Esa diversidad no es casual, es necesaria. Porque la inclusión real no se construye desde la separación, sino desde el encuentro.

Además, formar parte activa de la sociedad es clave para que las personas con discapacidad ejerzan plenamente sus derechos. No se trata solo de estar presentes, sino de participar, decidir, aportar y ser visibles en todos los ámbitos: social, educativo, laboral y cultural.

En definitiva, una asociación es un punto de encuentro donde la diversidad se convierte en valor. Un espacio donde se construye sociedad, donde se aprende a convivir y donde se demuestra que solo estando dentro, juntos, es posible avanzar hacia una comunidad más justa, más inclusiva y más humana.

La salud mental no siempre se ve, pero se siente cada día. Está en nuestras conversaciones, en nuestros silencios, en lo que callamos por miedo o por vergüenza.

Por eso lanzamos esta campaña: para recordar que nadie debería pasar por esto en soledad. Para romper el silencio, derribar estigmas y decir alto y claro que pedir ayuda es un acto de valentía.

Porque cuidar la salud mental es cuidar la vida. Y es responsabilidad de todos construir una sociedad más humana, más comprensiva y más inclusiva.





RAÍCES

Acciones para el acceso al mercado laboral en los entornos rurales

Desde +RAÍCES hemos firmado un convenio de colaboración con la asociación **ADISCAGUA** para la difusión y promoción del programa en Guareña y localidades cercanas, lo que nos permite llegar a un mayor número de personas. Queremos agradecer especialmente a Pedro González su implicación, así como la cercanía y facilidades ofrecidas desde la entidad. Asimismo, agradecemos al **Ayuntamiento de Guareña** su compromiso y colaboración, así como la cesión del espacio donde desarrollamos nuestras actividades.



También en
Montijo
y Alcuescar



Gabinete Veterinario Extremeño
PENSAMOS EN TÍ, CUIDAMOS DE SU BIENESTAR

GUAREÑA:
Tlf.: 924 35 08 85
Urgencias: 620 67 79 10

INVIERNO: L-V de 10:00-14:00 y 17:00-20:00
VERANO: L-V de 10:00 - 14:00 y 18:00-21:00
SÁBADOS: 10:30-14:00

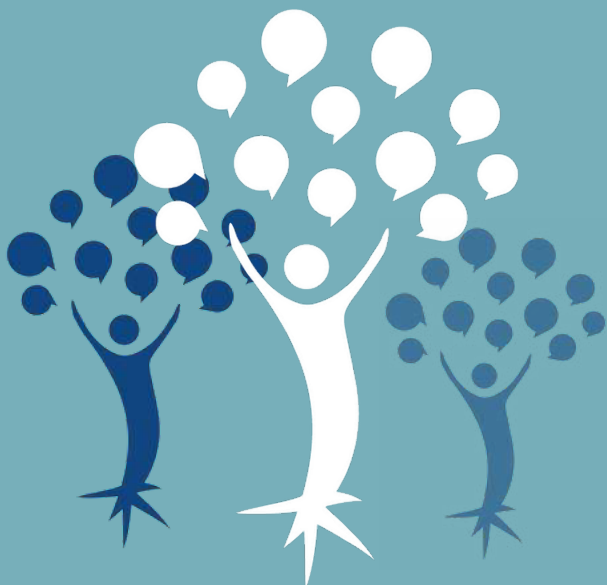
GABA
centro de psicología

📞 683 467 450 | 652 414 796

www.gabapsicologia.es

BADAJOS | GUAREÑA | VVA. DE LA SERENA

¡Nos impulsa el empleo!



“Con el proyecto RAICES, te acompañamos en tu proceso de búsqueda de empleo de forma gratuita”

RAÍCES, acciones para el acceso al mercado laboral en los entornos rurales.

Operación enmarcada en el Programa FSE+ de Inclusión Social, Garantía Infantil y Lucha contra la Pobreza, cofinanciada por la Unión Europea y Fundación MAPFRE a través de la Convocatoria +RURAL.

¿Buscas empleo?

Si estás desempleada/o y resides en GUAREÑA o en municipios de la Comarca, podemos:

- Revisar tu CV y destacar tus puntos fuertes
- Informarte sobre el mercado de trabajo y los sectores que más contratan en tu territorio
- Intermediar con empresas
- Atenderte presencialmente en tu localidad
- Informar de cursos de formación gratuita para el empleo
- Ofrecer actividades que mejorarán
 - Habilidades informáticas para la búsqueda de empleo
 - Preparación para una entrevista de trabajo
 - La adaptación de tu Cv a diferentes ofertas

MÁS INFORMACIÓN:

JOSÉ LUIS ÁLVAREZ
Telf / 607 163 638)
joseluisalvarez@cepaim.org
Centro cultural,
C/ Cuatro Esquinas, 9
GUAREÑA



C/ Atrás, nº 116 - GUAREÑA
Tif.: 924 351 949

CARPINTERÍA
METÁLICA Y DE
ALUMINIO
PUERTAS
SECCIONALES
MOSQUITERAS
MAMPARAS DE BAÑO
TOLDOS, ETC.

SATTELEFONIA

REPARACION DE TELEFONÍA MÓVIL - INFORMÁTICA

Plaza de la Parada - Tel. 696 161 970

PRESENTACIÓN DE LA NOVELA “LOS NÚMEROS DE LA TAPIA”

JUAN FRANCISCO LÓPEZ FERNÁNDEZ

Este pasado jueves 26 de marzo se volvió a acumular un gran número de personas en el Centro Cultural de Guareña. A las 20:00 horas dio comienzo el acto donde se daba a conocer “Los números de la tapia”, mi tercera novela y donde los beneficios recaudados serán para las asociaciones locales de AOEX, ADISCAGUA y AFANGU.

Quiero agradecer enormemente a todos los asistentes por llenar de calor humano aquella estancia tan enorme. A mis incondicionales porque siempre que les pido colaboración recibo un sí por respuesta. Sin darles muchas explicaciones se aventuran a acompañarme en mis proyectos.

Aliándome con la gente de mi pueblo, donde uniendo distintas facetas aumentamos el valor de la cultura de Guareña. Siempre me siguen y yo confío plenamente en ellos. Y sin ellos esto no sería posible.

Aprovecho para dar las gracias a Juan Antonio Ruiz que ha realizado el vídeo de promoción, por su creatividad y por ayudar a que esta novela empiece a tener vida más allá de las páginas del libro. Gracias también a Lali Cortés y Florma Calero por leer el manuscrito antes de que se convirtiera en libro, por dedicar su tiempo a cada una de sus palabras, por sus opiniones sinceras y sobre todo por los gestos, han sido muy importantes para saber si la historia llega al fondo del lector. También a Eva Romero y al grupo “Carmesí” por ayudar a que esta presentación sea más emotiva. Y, por supuesto, quiero agradecer a Esmeralda por realizar



corrección literaria, por su dedicación, su cuidado y su trabajo minucioso para que el texto llegue a los lectores de la mejor manera posible.

Una presentación corta y fluida que encantó a todos los que allí se encontraban. Cuando se unen las distintas opiniones, las sensacionales interpretaciones, la música de fondo y los aplausos de los asistentes, el éxito estaba asegurado.

AVATEL
TELECOM

Calle Luis Cernuda, 1
06470 Guareña - Badajoz

☎ 924 95 06 97

www.avatel.es

Los Cien Gramos
Frutos Secos

C/ San Gregorio, 8. GUARENA. Tif.: 924 35 10 43



La historia de “Los números de la tapia” ya estaba medio estructurada en pequeñas ideas en mi cabeza. Pero un día, tomando un café con un buen amigo cambió todo. Me enseñó un documento de detención nazi donde aparecían un nombre y un destino. Ya que ha llegado a mí, sería muy bueno, no dejar a esa persona perderse en la memoria del tiempo. Fue cuando la uní a mis ideas para construir historias que el tiempo no debe sepultar.

La historia comienza una noche de Agosto de 1949, donde el silencio fue quebrantado. Al eco de un grito que helaba la sangre, se unió el llanto desgarrador de una criatura al nacer y el sonido atronador de dos disparos.

Aquellas tres ondas sonoras hacen tambalear la historia, uniendo dos épocas que se entrecruzarán.

París 1940: Una historia prohibida a la sombra de la ocupación nazi y donde un simple beso puede ser una condena. Un juramento sellado entre susurros y... una sentencia que lo envía a distintos infiernos.

España 1978: Una serie de asesinatos olvidados vuelven a la luz. En cada escena, un número pintado en una tapia. Frío, rojo, implacable. Cada cifra es una cuenta atrás hacia una verdad que nadie quiere conocer.

Entre las ruinas de la guerra y los silencios de la dictadura, dos jóvenes seguirán el rastro de esos números, sin saber que cada paso los acerca a un secreto capaz de destruirlos... y a un destino tan prohibido como inevitable.

Porque algunas cifras no suman... cuentan.

Ahora os toca vosotros.
¿Os atrevéis?
Introduciros en la historia e intentad descifrar los números de la tapia.



Rafael
Barjola

**ASESORAMIENTO Y
VENTA DE PRODUCTOS
FITOSANITARIOS**

Ctra. Don Benito, s/n - 06470 GUAREÑA - Tlfs: 636 99 16 54 - 636 99 16 55
administracion@rafaelbarjola.com - www.rafaelbarjola.com

La ludoteca de ADISCAGUA

El monstruo de colores llena Guareña de inclusión

SARA PALMA

La ludoteca inclusiva de ADISCAGUA ha tenido este año una participación muy especial en el carnaval infantil de Guareña, llenando las calles de color, ilusión y mucho significado. Para esta ocasión tan esperada, los niños y niñas, junto a las monitoras, prepararon con entusiasmo su propia comparsa inspirada en el conocido cuento infantil El monstruo de colores. A través de esta temática, no solo se trabajó la creatividad, sino también la identificación y expresión de las emociones, algo fundamental en el desarrollo de todos los participantes.



GUAREÑA EN CARNAVAL.
PASACALLES INFANTIL



INSTALACIONES ELECTRICAS EN GENERAL - BOMBAS DE SONDEOS
ELECTRICAS Y SOLARES - INSTALACIONES SOLARES AISLADAS
INSTALADOR AUTORIZADO

C/ Don Benito. 12. GUAREÑA - Tlf. 924 35 23 09 - Móvil: 605 689 869 - ieme@telefonica.net

KoneXta2
TELEFONÍA Y ENERGÍA LOW COST

+15 años
experiencia
en el sector

Las mejores tarifas en Telefonía y Energía

Pza. de la Parada 15 • Tel. 652 23 25 13 • Guareña

Durante semanas, se elaboraron los disfraces con dedicación, representando cada emoción con un color diferente: la alegría, la tristeza, la calma, el enfado o el miedo. El resultado fue una comparsa alegre, vistosa y muy original que no dejó indiferente a nadie. Cada detalle reflejaba el esfuerzo colectivo y el cariño puesto en la actividad.

El día del pasacalles fue especialmente emocionante, ya que la ludoteca contó con la colaboración y el apoyo de numerosas familias. Padres, madres, abuelos, hermanos, primos y amigos se unieron a la comitiva, acompañando a los pequeños y formando parte de este momento tan especial. Su implicación fue clave para crear un ambiente cercano, inclusivo y lleno de energía positiva.

Al llegar a la plaza, como broche final, los participantes sorprendieron al público con una pequeña coreografía relacionada con la temática del disfraz. A través del baile, representaron las distintas emociones del cuento, transmitiendo un bonito mensaje sobre la importancia de reconocer y expresar lo que sentimos.

Sin duda, ha sido una experiencia enriquecedora para todos, en la que se han compartido valores como la inclusión, la cooperación y la alegría de participar juntos. Una jornada inolvidable que quedará en el recuerdo de todos los que formaron parte de ella.



CAFÉ BAR - RESTAURANTE

El Duende

Telf. 924 09 63 23

Ctra. Almendralejo, s/n. GUAREÑA



**RECEPTOR EL ELEFANTE
***** DE LA SUERTE *******



PIDE TU LOTERÍA DE MÁQUINA

C/ Grande, 3 - Tif. 924 35 22 40 - GUAREÑA

TODO TIPO DE PRENSA Y REVISTAS RECARGA DE MÓVILES

Tu DNI en el móvil ya es posible

JOSE DANIEL FERNÁNDEZ

Recientemente diversos medios de comunicación, así como fuentes oficiales han anunciado una nueva App oficial para móviles.

Dicha aplicación se llama TuDNI, y como cuyo nombre indica, puedes llevar tu DNI en formato digital, sin necesidad de llevarlo en el formato físico. Eso sí, hay excepciones.

En caso de que lo pida algún miembro de seguridad del estado y en ese momento no tengas cobertura, o si el móvil no te funciona correctamente, tendrás un problema. Por lo cual es recomendable llevarlo también en formato físico.

Es válido en reservas de hoteles, ante notarios, compra de entradas, etc.

Las entidades publicas y privadas estarán obligadas a aceptarlas desde el 2 de abril.

Si deseas tener la aplicación en el móvil deberás instalarla. Si tu móvil es de Android deberás hacerlo desde Play Store y si eres de Apple App Store.

Una vez instalada deberás registrarte y activarlo. Puedes hacerlo desde la web:

<https://www.midni.gob.es>

En esta web también puedes ver las instrucciones para realizar la gestión paso a paso. Además de recibir toda la información.

ANDROID



Registro y activación

¿Cómo puedo obtener el DNI DIGITAL?

iOS



REGÍSTRATE

- **INTERNET:**
<https://www.midni.gob.es>
DNIe con certificados en vigor y el PIN del documento
Tu teléfono móvil
- **PAD:**
DNIe
Tu teléfono móvil
- **UNIDADES DE DOCUMENTACIÓN:**
A la vez que renuevas tu DNI
Tu teléfono móvil



ACTIVA TU DNI

Descárgate la app

Fase de activación

- Introducir datos de activación: N.º de DNI + N.º de soporte
- Crea tu contraseña / mecanismos biométricos
- Introduce el código de verificación que recibirás por SMS
- Comienza a utilizar MiDNI





OLALLA MARÍA MORENO SANCHO



PODOLOGIA A DOMICILIO - TLF.: 722 707 217

FLORISTERÍA
REGALOS
PAJARERÍA
MUEBLES RÚSTICOS
DECORACIÓN

C/ Don Diego López, 18.
Tlf.: 924 35 13 27. GUAREÑA



LIBRERÍA
REGALOS
ESTANCO
FERRETERÍA

C/ Jamón, 2
Tlf.: 924 36 86 49
VALETTORRES



Atardecer

SERGIO PACUAL

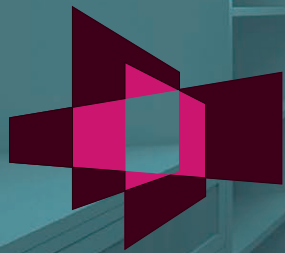
Querido atardecer, llegas después de la mañana bajo el sol al caer.
Atardecer, bonito atardecer, me llenas de luz y de paz también.
Atardecer, desnudas mi ser, dejando vacía toda mi alma, pero, sin estropear toda mi calma.
Atardecer, desierto, no me ahogues y me hagas sentir que estoy muerto.
Atardecer, profundo, si no te disfruto, me hundo.
Atardecer, eterno, con buen tiempo, eres siempre tierno.
Atardecer, maravilloso, cierro mis ojos y me vuelvo jocoso.
Atardecer, natural, miro al cielo, y brillas como una aurora boreal.
Atardecer, maldito, no me gustas, al igual, que si miro al infinito.
Atardecer, con flores, me apasiona, por sus ricos olores.
Atardecer, lluvioso, eres el más espantoso.
Atardecer, cruel, me enfureces y erizas mi piel.
Atardecer, pequeño atardecer, te esperaré siempre sin tenerte que perder.

Primavera

Primavera, preciosa primavera, acaricio tus flores con el sentido de que ilumines mis emociones.

La primavera, es la estación más alegre, te hace vivir, sonreír, y a la vez muy feliz.

La primavera, termina, se difumina, como lluvia muy fina.



PUYMAGAR, S.L.

COCINAS • PUERTAS • ARMARIOS • TARIMAS

Especializados en el Mundo de la Madera

Carretera de Mérida s/n • 924 35 04 60 • puymagar@hotmail.com

ADISCAGUA ACERCA LA INCLUSIÓN AL FESTIVAL GUOMAN 2026

Con motivo del Festival Guoman 2026 de Guareña, se instaló mesa informativa de Adiscagua no solo con el fin de informar al viandante de nuestro compromiso con la Inclusión en Guareña, si no de concienciar y sensibilizar de nuestra labor, destinada a mejorar las condiciones y proyectos laborales de las personas con discapacidad e incapacidad. Nuestro agradecimiento a cuántas personas se han acercado a la mesa tanto por su generosidad como por no ser indiferentes ante un mundo desgraciadamente marcado por las desigualdades.

En una sociedad plural con personas con y sin discapacidad, las asociaciones actúan como puentes. Conectan realidades, rompen estereotipos

y fomentan la inclusión real. Además, son motor de cambios. Impulsan campañas, generan conciencia social, defienden derechos y crean oportunidades. Una sociedad sin asociaciones sería una sociedad más aislada, menos participativa y menos justa. Por ello desde Adiscagua os animamos a formar parte de la asociación, que no sólo beneficia a quienes formamos parte de ella, si no a toda la sociedad.

El sábado 28 dentro de la programación del festival Guoman infantil, participamos con un taller infantil de lengua de signos, en la plaza San Gregorio, participando y colaborando, un año más con el Guoman de Guareña.



La tienda de Serafín

Artículos de regalo, menaje de cocina, mesa, baño...

Don Diego Lopez, 28 - 06470 GUAREÑA
Tifs. 924 35 00 83 - 654 149 324
Email: raqmansilla@gmail.com



cafetería El @sera churrería

Raciones y Bocadillos

DESAYUNOS - HELADERÍA - CHUCHERÍA

Avda. San Ginés (frente a la guardería)
Tif. 924 351 732- GUAREÑA



Campo en Semana Santa

LOLA AGUADO

Aunque no soy mucho de ir al campo —y no es por los bichos—, este año, después de no haber ido el anterior, decidí animarme. El Pantano en Semana Santa es un espectáculo: familias, amigos, saludos constantes, comida, bebida... días intensos pero entrañables.

Como a cualquiera, me gusta disfrutar de la comida y la bebida, pero en mi caso tengo que limitar lo que bebo. No por miedo a emborracharme —todo lo tomo sin alcohol y, si puedo, sin gas—, sino por algo tan básico como el acceso al baño.

Y aquí empieza el verdadero problema.

Hay dos zonas habilitadas para ello, pero ninguna está pensada para personas en silla de ruedas o con movilidad reducida. El baño más cercano a la entrada es directamente inaccesible: demasiado alto, demasiado estrecho. El más lejano tiene un escalón más bajo y, con ayuda —como fue mi caso—, se puede salvar. Esa ayuda vino de Los Agentes de la Guardia Rural, que tuvieron la amabilidad de acompañarme. Pero una vez dentro, la situación roza lo absurdo: la silla solo cabe en el cubículo más ancho, pero lo ocupa por completo. Sin barras, sin apoyos, sin espacio. Mi amiga Amalia tuvo que entrar conmigo para poder sentarme y recolocarme la ropa. Nada cómodo, nada seguro, nada digno.

Y aquí surge la pregunta que no debería ni tener que formularse:

¿No se compró un baño portátil adaptado, que incluso llegó a instalarse en el Guoman? ¿Por qué no se utiliza también en la gira?

No estamos hablando de un capricho. Estamos hablando de accesibilidad, de derechos básicos, de poder participar en las mismas actividades que el resto sin tener que pasar por situaciones incómodas, inseguras o humillantes. Si ya existe un baño adaptado, ¿por qué no se instala donde realmente hace falta?

La accesibilidad no debería ser opcional. Debería ser una prioridad



 An advertisement for 'Toque' featuring a young girl in a pink shirt and blue leggings crouching to tie her shoes. The text reads:

Toque
ZAPATERA INFANTIL Y JUVENIL
ROPA Y COMPLEMENTOS
C/Matasanos. s/n. GUAREÑA
Telf.: 678 32 11 47

 An advertisement for 'SEBAS Pestaños Mariscos' featuring various seafood items like salmon, fish, and shellfish. The text reads:

SEBAS
Pestaños Mariscos
C/ LUIS CERNUDA 14 - GUAREÑA

ADISCAGUA: COMPROMISO CON LA INCLUSIÓN Y LOS DERECHOS EN GUAREÑA Y COMARCA

MARIBEL PARRAS

La asociación ADISCAGUA de Guareña es una entidad social ubicada en Guareña (Badajoz) que trabaja por la inclusión y los derechos de las personas con discapacidad. Nació en 2002 impulsada por personas con discapacidad de esta localidad. Su objetivo principal es defender derechos, eliminar barreras y favorecer la integración social, aunque mantiene su nombre original actualmente, es una asociación de personas con discapacidad de Guareña y Comarca. Está ubicada en Guareña y su sede se encuentra en el CID Municipios Gadiana (Centros Integrales de Desarrollo), donde trabajan varias asociaciones locales.

Esta asociación desarrolla numerosos servicios y proyectos sociales entre los que se destacan:

- Atención psicológica.
- Fisioterapia.
- Actividades de ocio inclusivo (Vacaciones anuales adaptadas)
- Formación y bolsa de empleo, dando trabajo a través de un convenio a personas de la asociación.
- Podología.
- Proyecto de Ludoteca inclusiva para niños/as con y sin discapacidad.
- Campañas solidarias como recogida de tapones.
- Adaptación del entorno urbano.
- Organización de jornadas sobre discapacidad en el medio rural.
- Campañas de sensibilización en salud mental. (urgenteMENTE)



Vicente Malfeitos
CONSULTING EMPRESARIAL

C/ Eugenio Frutos, s/n.
Tlf. 924 35 21 47 - Guareña
Email: vicente@malfeitos.es

ambiental
Pargaña 
924 96 00 98



¡SÍGUENOS!

- Participación en eventos sociales, locales y educativos promoviendo la inclusión.
- Vehículo adaptado, subvencionado por la Diputación de Badajoz, Inquiba y Ayuntamiento de Guareña, para ayudar a las personas con movilidad reducida a realizar terapias tanto fuera como dentro de la localidad, necesarias para mejorar la salud y la integración y dando prioridad a las personas con discapacidad de la Asociación.

Este proyecto está por iniciarse, una vez se tenga dicho vehículo disponible y se acuerde su uso terapéutico en coordinación con asociaciones de salud de la localidad. Con esta concesión se dará un gran cambio para los usuarios/as en cuanto a sus tratamientos, estudiándose la necesidad de cada persona, sus circunstancias, así como horarios y servicios.

En este año 2026, el 29 de enero se realizó una Asamblea General Extraordinaria con el siguiente orden del día:

1. Lectura y aprobación, si procede, del acta de la sesión anterior.
2. Aprobación de cuentas del 2025.
3. Actualización de cuotas.
4. Modificación de estatutos, para incluir, la comercialización de productos con fines de inserción social.
5. Ruegos y preguntas.

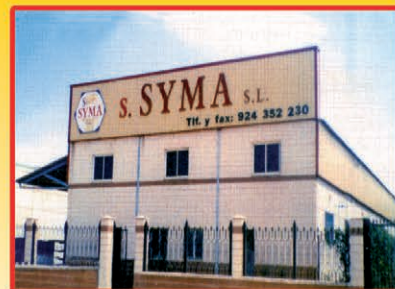
Llegándose tras votación de todos los miembros presentes por unanimidad a los siguientes acuerdos:

- Se propone la subida de la cuota anual de la Asociación a 20 euros anuales.
- Se propone la modificación de los estatutos para incluir en los mismos la comercialización de productos con fines de inserción social para la asociación, proponiéndose venta directa y online, para ello se harán los trámites necesarios en la Junta de Extremadura y una vez terminado todo el proceso se iniciarán las campañas de información y divulgación que correspondan.

En ADISCAGUA, somos personas con discapacidad, el BOE publicado el 17 de febrero de 2024 reforma el art 49 de la Constitución Española para modificar el término “disminuido” por el de persona con discapacidad. La forma correcta y respetuosa de referirse a una persona con discapacidad es anteponer la palabra “persona” destacando su dignidad humana antes que su condición. Colectivo titulares de derechos, priorizando su autonomía, inclusión y accesibilidad universal.

Siderometalurgia SYMA S.L.

**MAQUINARIA AGRÍCOLA
CONSTRUCCIONES
METÁLICAS
TODO EN SOLDADURAS**



Pol. Ind. La Alberca, 15 y 17 - GUAREÑA
Tel. y Fax: 924 352 230 / Móvil: 670 580 974
www.talleressyma.com / efg@talleressyma.com

LA MOTIVACIÓN QUE TRANSFORMA: HISTORIAS DETRÁS DEL CURSO ATE-CUIDADOR

PEPI RUIZ

Al cumplirse un mes ya del inicio de nuestro curso "Introducción a la figura del ATE-CUIDADOR", me gustaría reflejar por escrito un aspecto que, a menudo, suele pasar desapercibido, como por ejemplo, la importancia de las motivaciones.

Como sabéis, Adiscagua está llevando a cabo una acción formativa que se inició el pasado mes de marzo y que concluirá a mediados de junio; más de 200 horas de formación sobre la figura del Asistente Técnico Educativo para niños y niñas con necesidades educativas especiales.

Y aquí es donde entra en juego la motivación. Cada alumno y alumna llega al curso desde una esquina diferente. Sus motivaciones son un abanico de razones únicas que se pueden entrever en el brillo de sus ojos o en la forma en la que se presentan el primer día.

Algunas pistas: no es el diploma, las horas o la empleabilidad, que, de por sí solas, serían razones muy válidas. En este caso, las motivaciones más profundas y hermosas son aquellas que tienen en común al otro, al que necesita, al que hace preguntarte de qué forma y manera se puede ayudar, apoyar, adaptar, incluir o impulsar.

Definitivamente, el otro como razón más importante.

Así, este curso camina con personas como Ana y Maribel, enfermeras, que con conocimientos y experiencia más que suficientes, siguen formándose para alcanzar la excelencia en su trabajo y mejorar sus atenciones.

CURSO

**INTRODUCCIÓN A LA FIGURA DEL ATE-CUIDADOR.
(ASISTENTE TÉCNICO EDUCATIVO -CUIDADOR).**

Dirigido a personas con discapacidad.

- Horario: de 16.00 a 20.00h.
- De marzo a junio de 2026.
- Lugar: Aula formación del Centro Cultural.
- Duración: 280 Horas.

Contenido basado en el temario oficial publicado en el DOE para la categoría de ATE-Cuidador.



¡Inscríbete !

En nuestra sede de lunes a jueves en horario de 10.00 h. a 12.00h.
A través de nuestro WhatsApp: 641189156.
O través del correo electrónico: info@adiscagua.org

ORGANIZA:



COLABORA:



FINANCIA:



www.adiscagua.org




Sonigu
C/ Alberquilla, 89. 06470 Guareña, Badajoz
Email: info@sonigu.com

Sonido e Iluminación
Programaciones y Eventos
Producción y Management



MEDIAPSI
Centro de Psicología y Mediación

O Patricia, sociosanitaria y mamá de un niño con autismo que busca saberlo todo para estar a la altura de las necesidades de Enrique.

O como Ángel, que siente la necesidad de aprender a tratar y comunicarse adecuadamente con personas con diferentes discapacidades, con más atención, empatía y funcionalidad.

También están Toñi, María José, Leticia o nuestras Marías, que saben que la formación para cuidar, además de acompañar al otro, puede abrirles nuevas oportunidades laborales.

O María del Mar, Sandra, Lale y Rosa...que, conocedoras de la realidad que les rodea, conviviendo con la discapacidad y las necesidades especiales, quieren prepararse a fondo para que su ayuda al entorno sea más profesional, directa e integral.

Y, por último, están Gonzalo y Antonia, que con una jornada lectiva y laboral durante las mañanas, ya de por sí de campeonato, sacan tiempo para venir a seguir aprendiendo...

La motivación mueve el mundo y con ella la esperanza y la preparación conforman el engranaje perfecto.

Estos alumnos y alumnas, con y sin discapacidad, con todas sus capacidades y habilidades, se están formando para dar al otro lo mejor de ellos mismos; preparación, conocimientos y profesionalidad al servicio de las necesidades educativas especiales, para hacer del aula -y de la vida en general- un espacio igualitario e inclusivo, donde lo único que importe sean las ganas de aprender y crecer en igualdad de oportunidades que el resto de alumnos y alumnas.

El ATE-CUIDADOR es un profesional técnico enfocado en la autonomía física y funcional del alumno, que actúa al mismo tiempo como una figura de apego seguro y de desarrollo emocional en el entorno educativo.

Un pilar fundamental para la integración educativa y la construcción de unas aulas cada vez más inclusivas.



**Cocinamos
por ti y...**

¡Nos trasladamos!
Calle Grande, 8 · Guareña

659 226 757 | f Instagram

Visita nuestras
nuevas instalaciones

comecasero

OBJETIVOS DE DESARROLLO SOSTENIBLE



ACCIONES PARA LA LUCHA CONTRA EL CAMBIO CLIMÁTICO Y SUS EFECTOS NEGATIVOS SOBRE EL PLANETA

Todos los países en el mundo sufren los efectos negativos del cambio climático, y en un futuro, esos efectos serán peores.

El cambio climático incluye cambios en el tiempo, la temperatura, la lluvia, el aumento del nivel de mar y desastres naturales como sequías, inundaciones, etcétera.

Estos cambios pasan por causas naturales, pero empeoran por la contaminación provocada por el hombre.

Si no ponemos solución, los efectos del cambio climático serán cada vez peores, y las personas pobres serán las más perjudicadas.

Tenemos soluciones para conseguir una actividad económica más **sostenible** y respetuosa con el medio ambiente; pero para eso, todos los países deben trabajar juntos para reducir la contaminación y cuidar nuestro planeta.

Para cumplir el Objetivo 13, los países deben:

- Conseguir que todos los países estén mejor preparados ante los peligros y riesgos del cambio climático y los desastres naturales.
- Incluir acciones relacionadas con el **cambio climático** en las políticas y planes nacionales.
- Mejorar la educación, la concienciación y la capacidad de todas las personas y las instituciones sobre la lucha contra el cambio climático, cómo adaptarnos a él, cómo reducirlo y cómo descubrir antes sus efectos negativos.

- Conseguir que se cumpla el compromiso que tienen los países desarrollados que forman parte de la **Convención Marco de las Naciones Unidas sobre el Cambio Climático**.

El compromiso es dedicar entre todos 100.000 millones de dólares cada año, a partir del año 2020, para ayudar a los países en desarrollo en la lucha contra el cambio climático.

- **Sostenible:** Que se puede mantener con los recursos que tiene la sociedad.

- **Cambio climático:** Cambios que sufre el tiempo, la temperatura, la lluvia, etcétera, por causas naturales o por acciones del hombre.

- **Convención Marco de las Naciones Unidas sobre el Cambio Climático:** Principal proyecto entre los gobiernos de muchos países del mundo para luchar contra el cambio climático.



No, no somos “pobrecitos”

No somos “enfermitos”.
 Y definitivamente no somos “inválidos”.
 Lo que sí es inválido...
 es esa forma tan limitada de pensar.
 Porque lo más incómodo no es la discapacidad,
 es la mirada de lástima.
 Esa que intenta disfrazarse de bondad,
 pero en realidad solo refleja ignorancia.
 Nos miran como si fuéramos menos,
 como si nuestra vida fuera triste por defecto,
 como si necesitaran sentir pena para sentirse mejores.
 Y no...
 no necesitamos eso.
 No necesitamos que nos bajen la mirada con compasión,
 necesitamos que nos miren de frente,
 como a cualquier persona.
 Porque mientras algunos nos llaman “limitados”,
 nosotros aprendimos a hacer el doble con el triple de esfuerzo.
 Mientras dudan,
 nosotros ya estamos resolviendo.
 Mientras etiquetan,
 nosotros estamos avanzando.
 No somos una tragedia,
 somos adaptación.
 No somos debilidad,
 somos resistencia.
 No somos inspiración por existir...
 somos prueba de que la vida no se detiene por nadie.
 Y lo más irónico de todo es esto:
 muchos de los que nos llaman “inválidos”
 no tendrían la fuerza para vivir un solo día en nuestra realidad.
 Así que deja de vernos con lástima.
 Deja de hablarnos desde arriba.
 Deja de asumir lo que no entiendes.
 Porque no estamos aquí para encajar en tu idea de “normal”.
 Estamos aquí para romperla.
 Míranos bien.
 No con pena...
 con respeto.

CF GUAREÑA TRINIDAD
 Centro de
 FORMACIÓN

Contamos
 con más de
 30 años de
 experiencia.



C/ Antonia López, 1 - Local 6 - GUAREÑA - T. 924 35 08 06

LLERENA, ciudad para vivirla

ESTHER RUIZ

Llerena es un municipio español de la provincia de Badajoz, en la Comunidad Autónoma de Extremadura. Posee una pedanía a cuatro kilómetros hacia el sudoeste, llamada Ribera de Los Molinos. Se sitúa en la Comarca de Campiña Sur y es cabeza de partido judicial homónimo. Posee una población de 5642 habitantes (INE 2025).

Su centro histórico fue declarado conjunto histórico artístico el 29 de diciembre de 1966, y en el que reúne un relevante patrimonio artístico, en el que cabe destacar, la Iglesia de Nuestra Señora de la Granada y el Palacio de Los Zapata, y en el urbanístico, la Plaza de España, Muralla Urbana de Llerena, Convento de Santa Clara, Iglesia de Santiago, Palacio Episcopal, Centro Interactivo de Ciencia.

Llerena es localidad de paso del Camino de la Frontera hacia Santiago de Compostela.

En cuanto a sus Festividades, enumeremos las más importantes e interesantes:

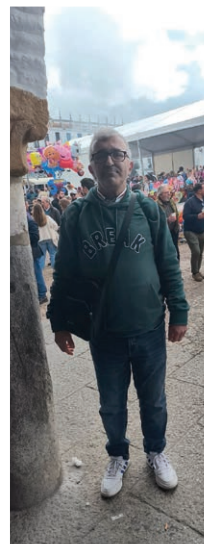
- San Antón (17 enero).
- Matanza Didáctica y Feria del Embutido, destacada fiesta de interés turístico regional, se celebra en marzo. Yo este año presencié la 30ª edición y me encantó.
- Semana Santa.
- San Isidro Labrador, patrón de los agricultores, se celebra el 15 de mayo.
- Diversur Feria Infantil de la Campiña Sur: con actividades culturales, educativas, deportivas y lúdicas gratuitas programadas para el disfrute de toda la familia.
- Llerena Monumento Gastronómico y Mercado Medieval, último fin de semana de junio. Es un evento que conjuga gastronomía y patrimonio y que se desarrolla en Llerena desde el año 2007.
- Certamen Internacional de Cortometrajes El Pecado, finales de julio y principio de agosto.
- Virgen de La Granada (15 de agosto), fiestas mayores patronales en honor a la Virgen de La Granada, excelsa patrona de nuestra ciudad, tienen lugar la primera quincena del mes de agosto, inaugurándose con el tradicional Pregón y reconocimiento a los mejores expedientes educativos de escolares de los diferentes centros educativos de la localidad.

- Luce Llerena Otoño Iluminado: es un producto cultural que engloba la programación de actividades elaborada por el Ayuntamiento para la temporada otoñal.

- Jornada de Historia.

Llerena, Ciudad para Vivirla.

Me encantó esta bonita población, volveré a visitarla.



SI QUIERES VERLO CLARO



f
o
630116975



El lugar perfecto para empezar a cuidarte.

f
o
630116975

C/ Don Diego López, 12. Guareña (Badajoz)

924-350-445



Hijos de Jacinto Guillén, S.L.

Poligono Industrial
"La Alberca" - Parcela 18
06470 GUAREÑA (Badajoz)
Tfno: 924 35 00 12 - Fax: 924 35 07 50
chc@higuillen.com



ALMACÉN Y EXPOSICIÓN DE
MATERIALES DE CONSTRUCCIÓN.
FERRETERÍA Y ROPA LABORAL.

Ctra de Cristina, 3 - 06470 GUAREÑA



Librería-Papelería

GUAREÑA®

www.libreriaaguarena.es



LIBRERÍA GUAREÑA

¡Tu librería de confianza!

LIBRERÍA - PAPELERÍA - PRENSA - REVISTAS - FOTOCOPIAS
• IMPRESIONES Y REVELADO FOTOGRÁFICO DIGITAL
• REGALOS • ENCUADERNACIONES • MATERIAL ESCOLAR Y DE OFICINAS • LITERATURA INFANTIL Y JUVENIL • FAX...

Plaza de la Parada, 17 · GUAREÑA · Tel. y ☎ : 660 653 266 · Fax: 924 35 09 30 · info@libreriaaguarena.es · www.libreriaaguarena.es

Librería - papelería - prensa
fotocopias - fax - encuadernaciones
material escolar y de oficina - regalos
www.libreriaaguarena.es



HOY HOY HOY

f facebook.com/libreriaaguarena
@libreriaGuarena
guarenalibreria

Librería Guareña, ¡tu librería de confianza!



Coop. del Campo San Pedro

El Castiño de Guareña



C/ Don Benito, 13 - T. 924 35 02 78 - 06470 Guareña



Cristalgu

Victor Manuel Pulido Granado

**Exclusividad
en techos de aluminios**

- CARPINTERÍA DE ALUMINIO.
- CRISTALERÍA Y TOLDOS.
- FABRICACIÓN DE PVC.

**NUEVA
FABRICA DE PVC**



**Pol. Ind. La Alberca - Nave, 3. Tlf 629 88 77 06
GUAREÑA**

FABRICACIÓN DE PALETS



FÁBRICA: Ctra. Guareña-Villagonzalo
Telefono: 670 05 31 28 / 924 36 76 22
e-mail: tablepalt@villagonzalo.es
www.tablepalt.es

símbolo de calidad



SACABOCADOS

GASTRO • PLAZA



RESERVAS Y PEDIDOS

924 19 58 36 